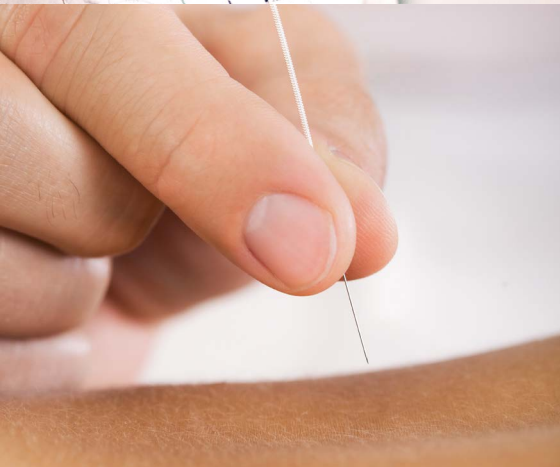
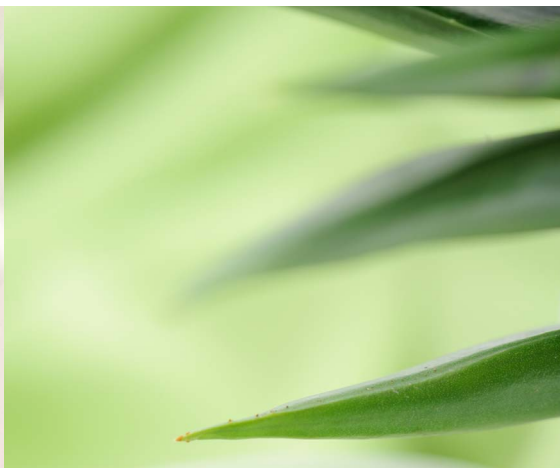
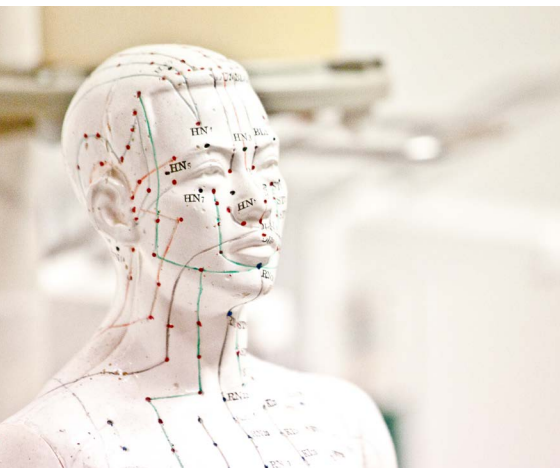


# Registrare le prestazioni per via elettronica o cartacea?



**MTC**  
ASSOCIAZIONE PROFESSIONALE SVIZZERA



**ÄRZTEKASSE**  
**CAISSE DES MÉDECINS**  
**CASSA DEI MEDICI**



ÄRZTEKASSE

CAISSE DES MÉDECINS



CASSA DEI MEDICI

## Fatturare tramite la Cassa dei Medici: software o «carta»? A voi la scelta ...

- **Variante I (software):** optate per la **fatturazione via internet** senza alcuna installazione di software; tutto quello di cui avete bisogno è un computer e un collegamento a Internet.
- **Variante E (carta):** optate per la registrazione delle vostre prestazioni su un **formulario/modulo delle prestazioni** realizzato in base alle vostre esigenze. **La Cassa dei Medici provvederà poi ad inserire elettronicamente i dati e a inviare per voi la fattura.**

### Iscrizione

Avete la possibilità di iscrivervi tramite il corrispondente codice QR/link sulla destra.

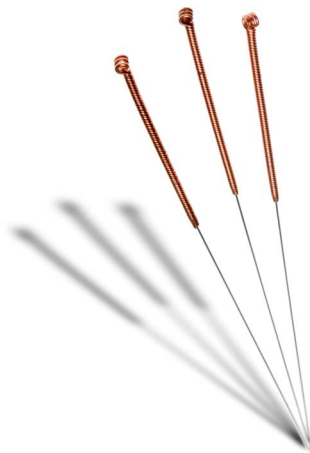
### Verifica dell'identità

Per un'iscrizione legalmente valida, la legge sul riciclaggio di denaro richiede un controllo dell'identità per i nuovi clienti. Recatevi con un documento d'identità valido (CI, passaporto) personalmente all'ufficio postale, sportello FFS o ufficio notarile più vicino e richiedete la verifica dell'identità. Riceverete quindi una copia autenticata del vostro documento.

**La vostra iscrizione sarà confermata per iscritto.**

### Formazione per la Variante I con software basato sul web

Dopo l'iscrizione alla Variante I, vi verrà richiesto di registrarvi per un appuntamento di formazione. La partecipazione al corso di formazione è obbligatoria. Al termine della formazione sarà attivato il vostro accesso (login).



## Iscrizione Variante I con software basato sul web

Compilare il modulo, firmarlo e inviarlo insieme alla verifica dell'identità alla Cassa dei Medici\*. Compilare il modulo per via elettronica:



[www.cassa-dei-medici.ch/it/mtc-iscrizione-variante-i.html](http://www.cassa-dei-medici.ch/it/mtc-iscrizione-variante-i.html)

Ulteriori informazioni sulla Cassa dei Medici e sulla Variante I potete ottenerle qui:

[www.cassa-dei-medici.ch/fatturazione/variante-i](http://www.cassa-dei-medici.ch/fatturazione/variante-i)

## Iscrizione Variante E su carta (modulo delle prestazioni)

Compilare il modulo, firmarlo e inviarlo insieme alla verifica dell'identità alla Cassa dei Medici\*. Compilare il modulo per via elettronica:



[www.cassa-dei-medici.ch/it/mtc-iscrizione-variante-e.html](http://www.cassa-dei-medici.ch/it/mtc-iscrizione-variante-e.html)

Ulteriori informazioni sulla Cassa dei Medici e sulla Variante E potete ottenerle qui:

[www.cassa-dei-medici.ch/fatturazione/modulo-delle-prestazioni](http://www.cassa-dei-medici.ch/fatturazione/modulo-delle-prestazioni)

\*Iscrizione e verifica dell'identità, voucher Associazione Professionale MTC e copia della vostra tessera di socio dell'Associazione Professionale MTC a:

### Cassa dei Medici

Società cooperativa · Agenzia Ticino  
Via della Posta 21  
6934 Bioggio

## Variante I con software basato sul web

### Più prestazioni, meno costi, nessun rischio

- Nessun costo di acquisto per il software
- Nessun costo di installazione
- Nessuna tassa di licenza
- Nessun costo fisso – spese per i servizi in base ai volumi
- Nessun costo di manutenzione
- Nessuna spesa per il salvataggio e l'archiviazione dei dati
- Aggiornamenti automatici del software
- Memorizzazione automatica dei dati
- Accesso ai dati in qualsiasi momento e ovunque tramite Internet
- Uso semplice
- Multiplatforma (compatibile con Windows e Mac)

### L'offerta completa

- Gestione dei pazienti
- Registrazione delle prestazioni
- Emissione delle fatture e invio
- Agenda\*
- Cartella clinica elettronica\*
- Tariffe e medicinali
- MediOnline (strumento di gestione dello studio)

\* opzionale

Ä

K

ÄRZTEKASSE

C

M

CAISSE DES MÉDECINS

CASSA DEI MEDICI

## Le agenzie della Cassa dei Medici



**Cassa dei Medici** · Società cooperativa · Agenzia Ticino

Via della Posta 21 · 6934 Bioggio · Tel. 091 611 91 21 · Fax 091 611 91 22

[www.cassa-dei-medici.ch](http://www.cassa-dei-medici.ch) · [agenzia-ticino@cassa-dei-medici.ch](mailto:agenzia-ticino@cassa-dei-medici.ch)